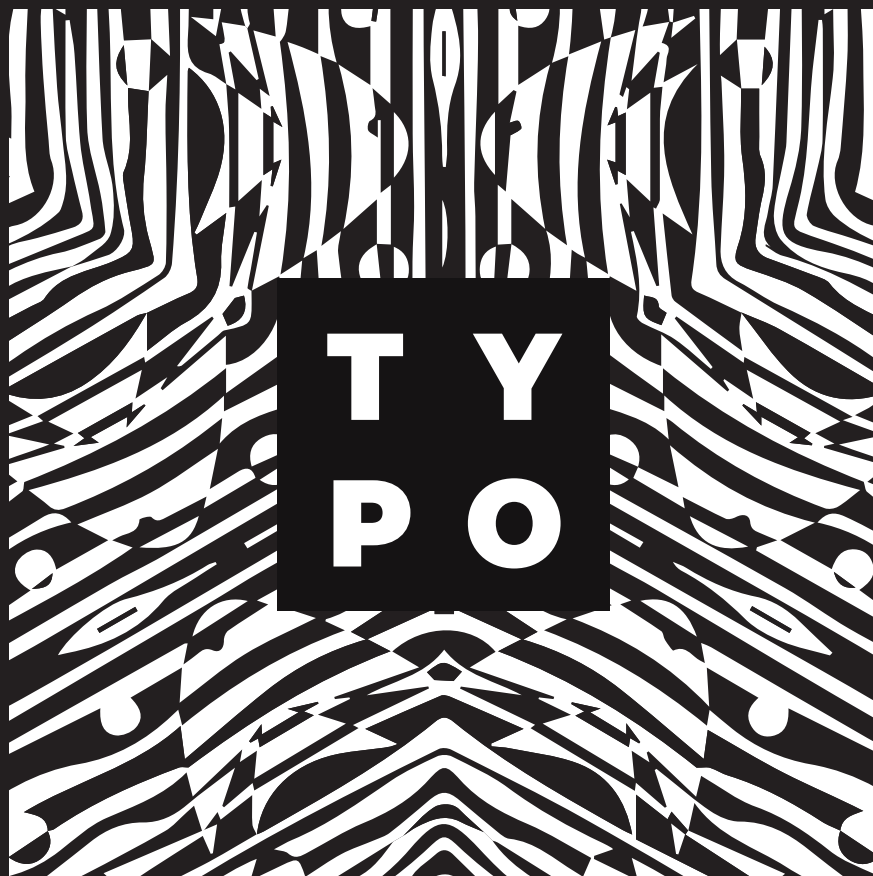


ANNA HADAIER

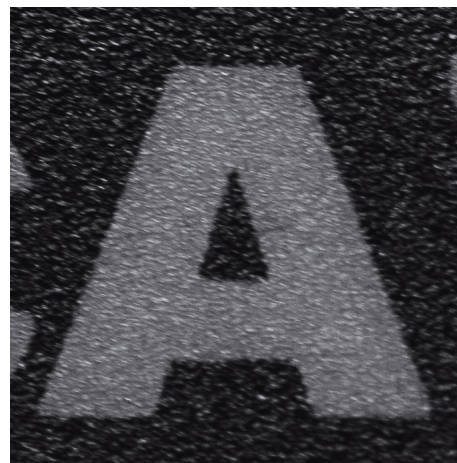


MMA B-2017

---

**TYPOGRAFIE**  
IM ALLTAG

---





**EXPRESSIVE**  
TYPOGRAFIE



**ABSTRAKT**



**NEUTROM**

Albern  
Neutrum

A decorative white flourish consisting of a curved line that starts from the top right, loops around, and ends with a small arrowhead pointing towards the top left.

Aggressiv


NEUTRUM

*pattern*



*repeat*





EST. 2018

THIRTEEN

Euronen

13

Don't wash, eat or burn this  
item, only spend on candy

MADE IN AUSTRIA

EST. 2018


# THIRTY EIGHT

Euronen

## 38

Don't wash, eat or burn this  
item, only spend on candy

**MADE IN AUSTRIA**



EST. 2018

# TWENTY SEVEN

Euronen

## 27

Don't wash, eat or burn this  
item, only spend on candy

MADE IN AUSTRIA

*CRAFTING FONTS*

*TYPOGRAPHY*



**ANTI**

*PHOTOGRAPHY*

*SQUARE FORMAT*

*INVERTED*

PRATER



PRATER

*PHOTOGRAPHS*

*CRAFTING FONTS*

TYPEFACE

**A B C D E F G H I J K L M**

**N O P Q R S T U V W X Y Z**

TYPEFACE

*ANTI FONT*

*INVERTED*

VIENNA



MARIA\_  
HILFER-  
STRASSE

*TYPOGRAPHY WITH PHOTOGRAPHS*

ROCKWELL

R

Light

*Light Italic*

Regular

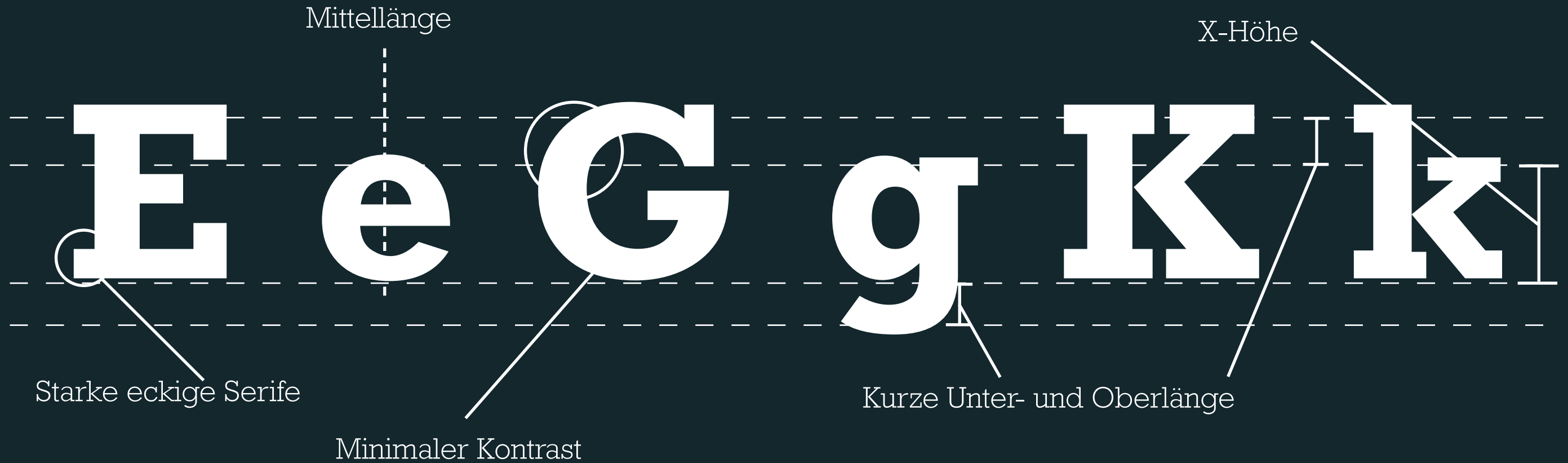
*Italic*

**Bold**

***Bold Italic***



# EIGENSCHAFTEN



# about

Die Rockwell ist eine Schriftart mit Serifen aus der Schriftklasse Egyptienne. Die Schrift entstand im Auftrag des damaligen Betriebsleiters Frank Hinman Pierpont 1934 bei der Firma Monotype. Egyptienne-Schriften sind eine Entwicklung des 19. Jahrhunderts, die im 20. Jahrhundert um 1930 eine Renaissance erleben.

Die Rockwell wurde z. B. in den 1980ern für das ÖKO-TEST-Magazin, für den Fließtext im P.M. Magazin und in den jährlich erscheinenden Ausgaben des Guinness-Buchs der Rekorde verwendet.

